

Drummond en cifras

2022



DRUMMOND LTD.
COLOMBIA





Proyectos Mineros

La Loma

Ubicada en los municipios de El Paso, La Jagua de Ibirico y Chiriguana.

Inició explotación

1.995

Área Contrato

6.560 ha

Producción 2022

5.746.008

toneladas de carbón.

Proyección 2023

6.7 millones de

toneladas de carbón.

El Descanso

Ubicado en los municipios de Becerril, Agustín Codazzi, El Paso, La Jagua de Ibirico y Chiriguana.

Inició explotación

2.009

Área Contrato

31.559 ha

Producción 2022

20.4 millones de

toneladas de carbón.

Proyección 2023

22.3 millones de

toneladas de carbón.

El Descanso Norte

Ubicado en los municipios de Becerril, Agustín Codazzi, El Paso, La Jagua de Ibirico y Chiriguana.

Inició explotación

2.009

Área Contrato

28.459 ha

Producción 2022

20.4 millones de

toneladas de carbón.

Proyección 2023

22.3 millones de

toneladas de carbón.

El Descanso Sur

Ubicado en los municipios de Becerril, Agustín Codazzi, El Paso, La Jagua de Ibirico y Chiriguana.

Inició explotación

2022

Área Contrato

3.100 ha

Proyección 2023

15.000

toneladas de carbón.

El Corozo

Ubicada en los municipios La Jagua de Ibirico y Chiriguana.

Inició explotación

2020

Área Contrato

16.397 ha

Producción 2022

1.433.730

toneladas de carbón

Proyección 2023

1.8 millones de

toneladas de carbón

Las Operaciones

Exportación de carbón



En el 2022 se exportaron **27.7 millones** de toneladas de carbón de los proyectos mineros La Loma, El Corozo y El Descanso.

31 de diciembre de 2022

en los patios de acopio de La Loma, El Corozo, El Descanso y Puerto Drummond se encontraban almacenadas **1.210.160** toneladas de carbón.

Existen

14 mantos de carbón explotables en La Loma y El Corozo.

más de

20 en El Descanso, cuyos espesores varían entre **0.3 y 6** metros aproximadamente.

La cota más baja proyectada de explotación en los proyectos mineros

La Loma y El Descanso

es de **300 mts**

por debajo del nivel del mar

El Corozo

250 mts

por debajo del nivel del mar

- Los nombres de estos mantos son alusivos a aspectos importantes de la región, tales como: **Cazador, Gran Madre, Monito, Babilla, entre otros.**
- La relación de descapote en todas las minas es cercana a 8, lo que quiere decir que, **para sacar una tonelada de carbón, se deben sacar 8 metros cúbicos de material estéril aproximadamente.**
- El promedio de carbón nuestro puesto en los clientes está en **11.000 BTU por libra, con un 5 % de ceniza y el 0.6 % de azufre.**
- Un alto porcentaje del material estéril removido es utilizado para rellenar las áreas que ya fueron explotadas, lo cual facilita la recuperación de las áreas, ayuda a mitigar el impacto paisajístico y reduce las emisiones.
- Con el fin de minimizar y controlar las emisiones en las operaciones mineras, **contamos con varios sistemas de humectación durante el proceso de extracción del carbón, con sistemas aspersores de agua y cañones de niebla en los puntos de acopio; sistemas de humectación y compactación mientras se carga el carbón en los vagones y sistemas de humectación en el descargue en el Puerto.** Adicionalmente tenemos una flota de **32 tanqueros** de agua, la más grande en el país por unidad de producción, que está humectando las vías permanentemente.



Regalías y Compensaciones

En el **2022** por regalías y participación por precios altos se cancelaron

US\$1.041,8 millones

Por impuestos, tasas y contribuciones

US\$583,1 millones.



El sistema ferroviario desde el Cesar a los puertos de exportación en el Magdalena está concesionado a Fenoco y es utilizado por las empresas mineras. La distancia entre el complejo minero y Puerto Drummond es de **191 kilómetros**. Los trenes pertenecen y son operados por cada empresa.

En Drummond tenemos

44 locomotoras     

1.995 vagones  

153
Tripulantes

La línea férrea cuenta con un Sistema de **Control de Trenes satelital ITCS** (Por sus siglas en inglés - **Incremental Train Control System**). Se trata de tecnología avanzada, que permite rastrear y controlar los al tren en cualquier punto de la ruta. Diseñado con seguridad, el cumplimiento de la velocidad ITCS y las funciones vitales de parada positiva significan que el tren nunca pasará un límite o excederá los límites seguros de operación.

La configuración de los trenes es de **3 locomotoras** y **150 vagones** cada uno.



1 vagón carga
50 Ton.



1 tren tiene **150**
vagones que cargan
7.500 Ton.



Inversión en sistema de carga directo y ampliación del Puerto:

US \$440 M

3 volteadores de vagones para descarga de carbón (sencillo, doble, cuádruple).

Dos sistemas de carga directo con capacidad para **8.000 toneladas/hora** cada uno.

Capacidad anual de cargue de **Puerto Drummond:**

60
millones
de toneladas.

Sistema de bandas transportadoras que confluyen en dos bandas principales con capacidad de **8,000 toneladas por hora** cada una.

1 Tren  se descarga en **1.45 horas** en el volteador cuádruple y **2 horas** en el doble.



Información adicional

- En el año **1995** se da inicio a la producción de carbón, la cual es exportada desde Puerto Drummond.
- El **31 de marzo de 2014**, después de operar durante años un sistema de cargue con barcasas, Drummond inicia sus operaciones portuarias con el primer embarque de carbón a través del sistema de cargue directo.
- Como **protección ambiental la operación de descargue de trenes** de Drummond se realiza con sistemas de aspersores en cada uno de los puntos de volteo de carbón para controlar las emisiones de material particulado. Lo mismo sucede en los puntos de descargue a los buques. Todas las bandas son cubiertas y hay aspersión de agua en las transferencias.
- De acuerdo con la necesidad y disponibilidad de los buques, se decide enviar el carbón a los patios de almacenamiento o directamente a las bodegas de carga de los buques dispuestos en el muelle.

- El carbón se almacena en los patios de túneles mediante dos apiladores longitudinales. Para el patio 1 se utiliza combinación de apiladores radiales, cargadores frontales y tractores de oruga. Las pilas están separadas y clasificadas según rango de calidad y mina de origen.
- En caso de ir directamente a las bodegas de los buques, se realiza mediante un sistema de bandas que transporta el carbón directamente hacia el brazo de carga en el muelle de cargue directo.

Culminada la construcción del segundo patio de almacenamiento en el **2015**, el puerto tiene una capacidad de acopio de hasta **1.500.000 toneladas**. Se operan entre **13 y 15 trenes diarios**, para un promedio de transporte anual de **32.000.000 toneladas**.



Infraestructura

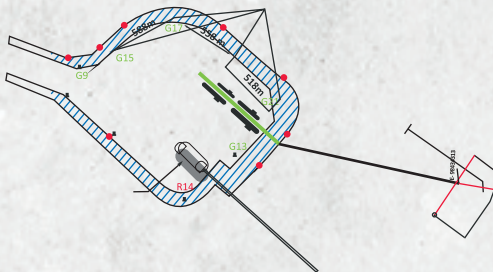
Las bandas, además de ser alimentadas por los volteadores de vagones, también son alimentadas mediante tolvas y cargadores frontales desde los módulos de almacenamiento.

El muelle tiene capacidad para atracar hasta **cuatro buques tamaño Cape Size**. Esta infraestructura permite el cargue de dos barcos simultáneamente. Puerto Drummond es el más moderno terminal de carga de carbón de Suramérica y uno de los de mayor capacidad en el mundo.



El sistema permite el cargue de embarcaciones tipo Handy, Supramax, Panamax, Cape Size o New Castle Max.

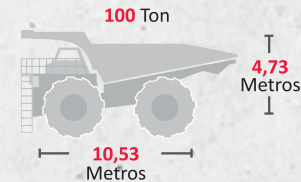
El canal de acceso es de uso público y es regulado, administrado, dirigido y controlado exclusivamente por la Dirección General Marítima - DIMAR.



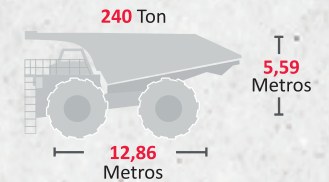
Equipos Mineros

- 16** Excavadoras Hidráulicas frontales (Komatsu, Demag).
- 4** Excavadoras Bucyrus **495**.
- 18** Retroexcavadoras (Demag, Komatsu y Hitachi).
- 3** Dragalinas (2 Bucyrus y 1 Marion).
- 18** Cargadores frontales (Caterpillar).
- 106** Tractores de Oruga (Caterpillar). (73 D11, 13 D10, 15 D9, 5 D6).
- 261** Camiones fuera de carretera de **240 toneladas** para acarreo de estéril (247 Caterpillar y 14 Komatsu).
- 58** Camiones fuera de carretera de 100 y 240 toneladas para acarreo de carbón (44 camiones 777 y 14 camiones 793 Caterpillar).

CAMIONES 777

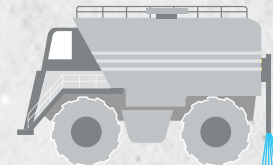


CAMIONES 793



TANQUEROS

20.000 galones



32 Tanqueros modelos Caterpillar 777C y 777D:

13 Mina Pribbenow | **17** Mina El Descanso
2 Puerto Drummond.

El riego es controlado electrónicamente desde la cabina por el operador del tanquero, dependiendo de las condiciones de la vía. La capacidad del tanque le da una autonomía de riego aproximadamente de **30 minutos** hasta el próximo reabastecimiento.

DRAGALINAS

- Dragalina Marion 8750**
Peso: **5.897** Toneladas.
Capacidad de carga: **88** metros cúbicos de material estéril por balde.
- Dragalina Bucyrus (Tobie II) 2570W**
Peso: **5.386** Toneladas.
Capacidad de carga: **88** metros cúbicos de material estéril por balde.
- Dragalina Bucyrus (Elza) 1570**
Peso: **3.282** Toneladas.
Capacidad de carga: **57** metros cúbicos de material estéril por balde.



5 Horas
200 Km
 de La Loma, Cesar a
 Ciénaga, Magdalena.



El carbón de Drummond se exporta a:

Las Américas

- Canadá
- Estados Unidos
- México
- Puerto Rico
- República Dominicana
- Guatemala
- Panamá
- Brasil
- Chile
- Argentina

Europa - Asia

- Polonia
- Croacia
- España
- Holanda (Países Bajos)
- Francia
- Turquía

Medio Oriente

- Israel
- África
- Marruecos

Asia y El Pacífico

- Corea del Sur
- Japón
- China
- Taiwán
- Hong Kong

El carbón térmico, que es el tipo de carbón exportado por Drummond, es utilizado principalmente para la generación de energía eléctrica en termoeléctricas y en menor proporción para hornos de plantas de cemento y siderúrgicas.

Culminada la construcción del segundo patio de almacenamiento en el 2015, el puerto tiene una capacidad de acopio de hasta **1.500.000 toneladas**.

Generación de Empleo

La política de selección de la compañía se enmarca en dar prioridad al personal oriundo de los departamentos en donde Drummond tiene sus operaciones. **A corte de 31 de diciembre de 2022 contábamos con:**

- **11.205** (5.158 empleados directos y 6.047 contratistas)
- El **70%** de los empleados directos son nacidos en el Cesar y Magdalena.
- El **78%** de los empleados directos viven en el Cesar y el Magdalena.
- El **88%** de los empleados directos proviene de la Costa Atlántica.

Beneficios

- **Plan Complementario de Salud (Póliza de Hospitalización y Cirugía):**
 Cubre **100% del costo**. Beneficia a más de **18.300 personas** (empleados y sus familias).
- **Inversión en educación para empleados e hijos:**
 Más de **7.900** hijos de empleados se beneficiaron de los auxilios educativos.
124 empleados se beneficiaron de becas universitarias.
- **Póliza Colectiva de Vida:**
 Asumida **100% por la empresa**.
- **Préstamos de vivienda:**
83 empleados con crédito desembolsado en 2022.

• **Plan Institucional de Ahorro:**
 El empleado puede ahorrar hasta el **10%** de su salario básico y la compañía hará una contribución del **30%** del aporte del empleado. Más de **2.190** empleados se benefician.

- **Auxilio de localización/Apoyo de sostenimiento:** más de **1.800** empleados que viven sin sus familias durante sus turnos de trabajo, se benefician mensualmente
- **Primas extralegales.**
- **Auxilio de lentes y monturas:** Más de **1.900** empleados beneficiados en el 2022.
- **Bono de Antigüedad.**
- **Transporte:** Drummond Ltd. cuenta con una flota de buses para trasladar a sus colaboradores a diferentes poblaciones del Cesar y Magdalena y brinda auxilio de transporte a más de **1.150** empleados que se encuentran por fuera de esta área de influencia.



Bienestar del Empleado

Mina

721

Habitaciones para empleados Drummond Ltd.

147

Habitaciones para contratistas

868

Habitaciones en total.

Alimentación

Servicios diarios a empleados de Drummond Ltd.: **7.650** - Rol Diario **6.300** y Rol Mensual **1.350**

Servicios diarios a contratistas Rol Diario y Rol Mensual: **750**

Servicios al año Drummond Ltd. y Contratistas

7.650
Diario

229.500
Mensual

2.754.000
Total servicios anual



Comedores

42

Rol Diario

2

Rol Mensual

44

Comedores

8

Proveedores locales

18

Proveedores de la región contratistas.

Puerto

Alojamiento Staff House

25 habitaciones con un **22%** de ocupación permanente.

4950

servicios de alimentación aproximadamente al año.

Comedor del casino:

200 servicios diarios.

Punto de servicio del Bath House:

600 servicios diarios de comidas viajeras empacadas.

Punto de servicio de alimentos empacados

del Casino: **250** servicios de comida diario.

Programas de Bienestar

Jornada Familiar:

Los días **4, 10 y 18** del mes de **diciembre de 2022**, se realizaron tres actividades recreativas: **"Con Drummond en Navidad"**.

Asistieron un total de **1.182** empleados.

Fecha del evento	Número de asistentes
• 4 de diciembre	289
• 10 de diciembre	438
• 18 de diciembre	455

In House:

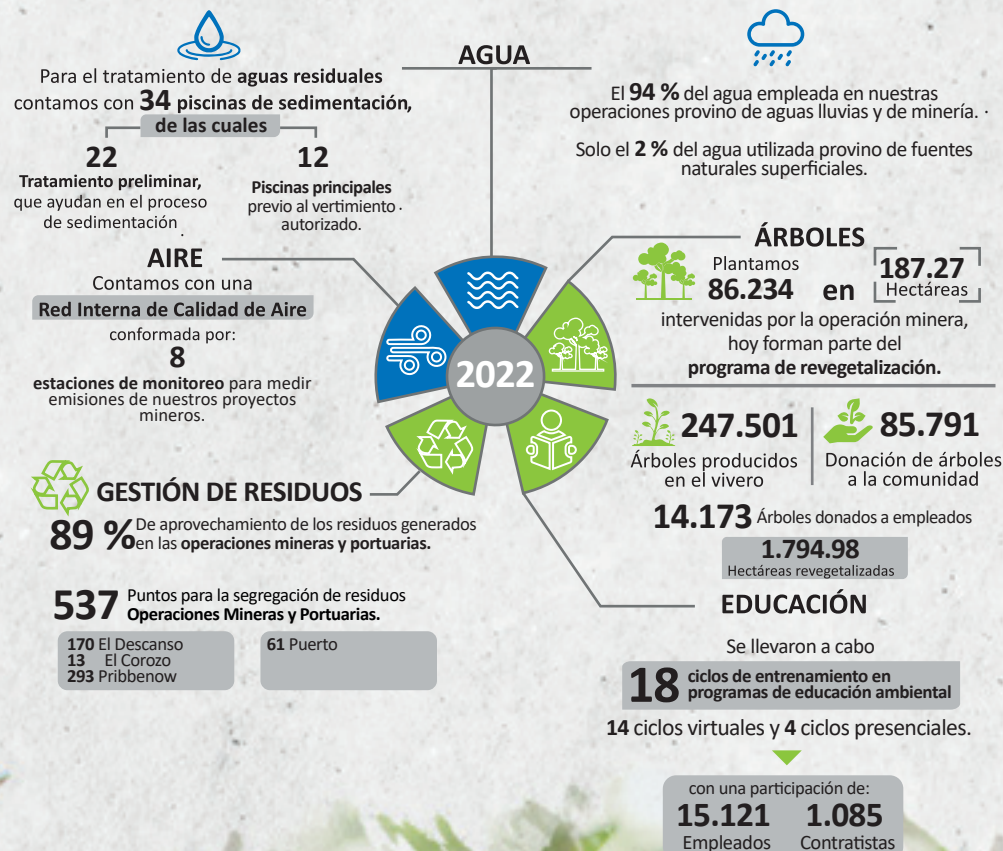
Desde el 2009 hasta el 2022 se han formado 785 personas en el programa In House.

Objetivos del Programa In House

- Formar mano de obra calificada en operación de quipos mineros.
- Generar el mayor número de empleos para los habitantes de los municipios de nuestra área de influencia minera, en el departamento del Cesar.
- Ser socialmente responsable con nuestros vecinos.
- Contar con personal capacitado que le brinde a la compañía sus conocimientos en la operación de equipos mineros.



A inicios del año 2023, obtuvimos la **recertificación ISO 14001:2015** por parte el organismo de certificación internacional **LRQA**, lo que ratifica nuestro **compromiso por mantener un Sistema de Gestión Ambiental efectivo** que permite actuar con responsabilidad en la prevención, mitigación y compensación de los impactos ambientales de nuestras operaciones.



Contamos con **434** estaciones de monitoreo ambiental.



Aporte Social - Política de Buen Vecino



1.034

aulas de clase intervenidas, construidas y remodeladas.

44.761
beneficiarios

75 comedores escolares intervenidos, construidos y remodelados

21.797 beneficiarios



Becas para títulos educativos universitarios

209 becas universitarias adjudicadas a estudiantes bachilleres de instituciones públicas de los municipios del área de influencia del Cesar y Magdalena.



12 hospitales intervenidos, construidos y remodelados: **456.352** beneficiarios.

22 puestos de salud construidos o reconstruidos y dotados: **111.757** beneficiarios.

63 canchas deportivas construidas: **116.009** beneficiarios.

Programa de entrenamiento propio para actividades mineras



18 escuelas de música patrocinadas: **8.294** beneficiarios.



\$8.019.945.200 invertidos desde el año 2010 con el Programa de arreglo de vías urbanas.



Responsabilidad Social Corporativa



Hay **2.215** adultos analfabetas menos en los cinco municipios del corredor minero del Cesar con el programa "Alfabetízate".



75 familias beneficiadas con proyectos de mejoramiento de cultivos de cacao.



235 productores locales vinculados al programa de abastecimiento de alimentos, con **COP +1.000 millones** de ingresos al cierre de 2022.



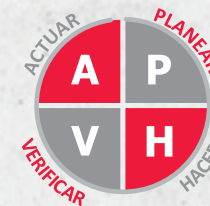
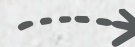
Más de **1,280** emprendedores identificados para ser fortalecidos en nuestras incubadoras de empresas.

- 367 emprendimientos financiados con una inversión de COP 1.602.206.559
- 498 planes de negocios con apoyo en su formulación.
- COP \$4.673.813.168 invertidos en apoyo, capacitación, asesoría, financiamiento y orientación a emprendedores.
- Incremento de 10,18% en la facturación de las empresas del área de influencia.



Política de Derechos Humanos

Compartir con los grupos de interés la gestión de riesgos de derechos humanos.



- Se hicieron dos revisiones de la ejecución de las medidas de manejo establecidas para cada riesgo, siendo los seguimientos 11 y 12 desde que se generó la matriz de riesgos de DDHH.
- 99 % de la información fue recolectada dentro de los 60 días siguientes a la fecha del corte #11.
- 100 % de la información fue recolectada dentro de los 60 días siguientes a la fecha del corte #12.
- 97,7 % de las medidas de manejo tenían avances significativos en el seguimiento #11.
- 93,5 % de las medidas de manejo tenían avances significativos en el seguimiento #12. Las medidas de manejo con poco avance fueron adoptadas pocos días antes del corte.

Sobre los "Diálogos Drummond sobre Derechos Humanos" con grupos de interés:

8 encuentros con contratistas y proveedores.



105 personas participaron en la sesión de 2022.

4 encuentros con comunidades y Juntas de Acción Comunal



142 personas participaron en la sesión de 2022.

2 encuentros con empleados

217 participantes



más 20 en sesiones de entrenamiento regular en el 2022.





DRUMMOND LTD.
COLOMBIA

» Visítanos en «

www.drummondLtd.com



X f @
@DrummondLtdCo

in
Drummond Ltd.

▶
DrummondLtdCo